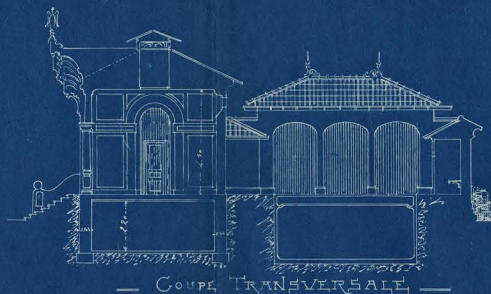


N^o 2



DEPARTEMENT
DES
ALPES MARITIMES

COMMUNE DE VALLAURIS

PROJET D'ÉTABLISSEMENT DE BAINS



ECHELLE DE 002, M

*Épave - Inconnu, la porte modifiée est
au détail de mai 1910*

Dessé par l'Architecte Saussigne

2.9 Projet d'établissement de bains à Golfe-Juan par la Société des bains et des lavoirs municipaux de Vallauris, façade, 1910.

Arch. dép. Alpes-Maritimes, 248 J 221.