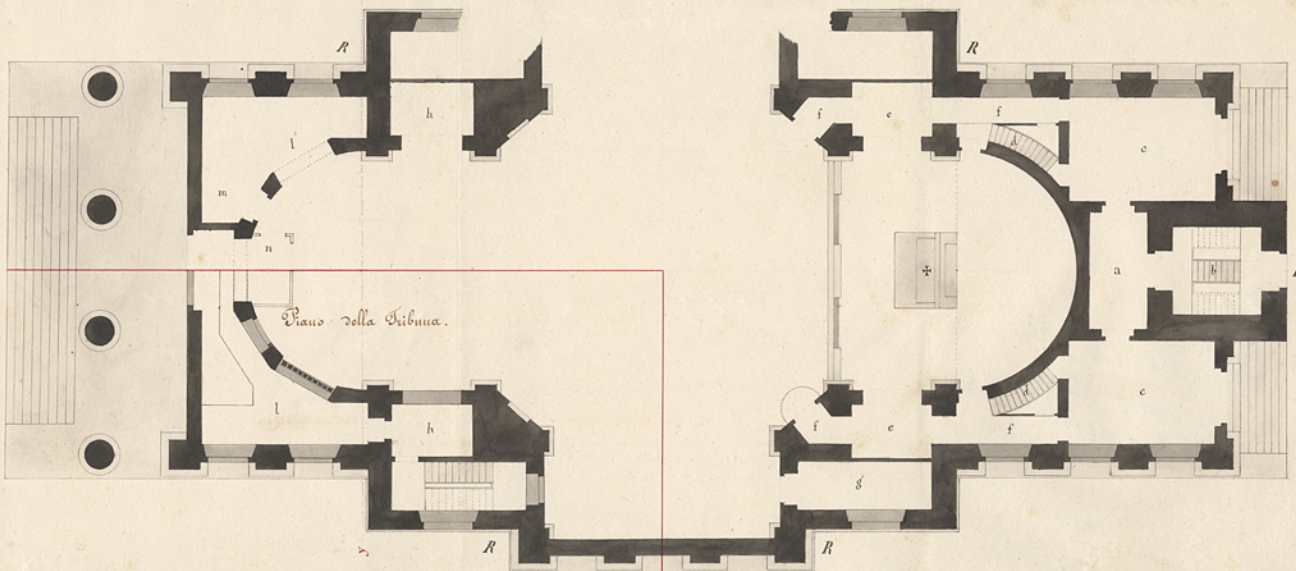
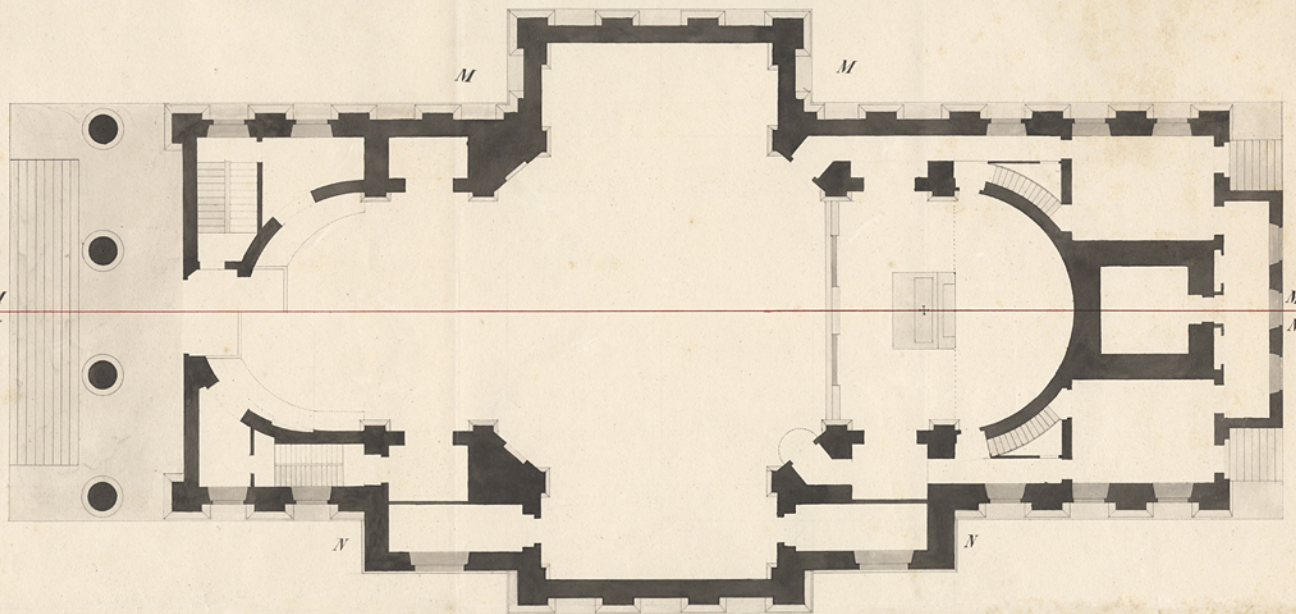


*Modificazioni al Progetto B. Pianta*

*Spiegazioni*

- a Murata in cui si possono collocare quindici statue.
- b Sala del Campanile, che mette nell'altezza del Piano.
- c Corrittoio e soprintendente di Mura per l'oratorio.
- d Sala del Corittoio e del Campanile.
- e Corittoio, con altre soprintendenze.
- f Murata della Chiesa al Corso e altre soprintendenze, M.
- g Corittoio ripartito in altre parti, servibile per l'oratorio, N.
- h Corittoio e Balconio, con altre due Corrittoie soprintendenze.
- k Sala per la Sala di Corittoio.
- l Sala per altre due Corrittoie e soprintendenze doppie.
- m Sala per l'altare di S. Spirito e l'altare.
- n Cambiare in legno.



Luce 33.

Spaccato sulla