



Qu'ils soient des grimpeurs chevronnés, des passionnés de sports de nature, ou des jeunes en quête d'aventure, nombreux sont les Azuréens pour qui la montagne, élément majeur de notre territoire, est le lieu d'une découverte renouvelée, d'une liberté à conquérir, d'un plaisir d'évasion ou de dépassement de soi.

Fort du succès des précédentes éditions, le Comité Départemental de la Fédération Française de la Montagne et d'Escalade vous donne rendez-vous pour les 8^{èmes} « Journées

Verticales ».

Dans le Val de Blère, à la Colmiane et à la Bolline, en Haute-Vésubie, au Boréon et à Saint-Martin-Vésubie ou encore aux falaises Dufour. Je tiens à remercier les organisateurs pour leur engagement et leur disponibilité. Je salue leur souci de faire partager aux habitants du département et aux touristes leur vision de la montagne au travers de multiples ateliers, conférences, visites, et leur offrir l'opportunité de pratiquer des disciplines telles que l'escalade, le parapente, le deltaplane, la luge d'été, la via ferrata ou le secourisme.

L'un des moments forts de ce week-end, pour les enfants et leurs familles, sera incontestablement la finale du « Challenge départemental jeunes d'escalade Patrick Berhault ». Leurs pensées se tourneront vers ce grand alpiniste et vers Hervé Gourdel, guide de montagne habitué de nos sommets, qui ont transmis leur passion de la montagne à ces jeunes alpinistes en herbe.

Je souhaite que ces nouvelles « Journées Verticales » soient l'occasion pour tous les participants de passer un agréable moment en famille ou entre amis, de découvrir les nombreuses activités et de donner le meilleur d'eux-mêmes.

Eric CIOTTI
Député

Président du département des Alpes-Maritimes



La commune de Valdeblore, cette année encore, vous invite à la découverte des activités de pleine nature et à l'initiation aux sports de montagne avec la 8^{ème} édition des Journées Verticales du Département à La Colmiane et au Lycée de La Montagne à La Bolline.

Ces journées permettent à tous les publics, valides et en situation de handicap, de s'initier à l'escalade en passant par Colmiane Forest, l'escalade, la Slackline, les fauteuils tout terrain, la joëlette, la cascade de glace, etc... La découverte de ces différents sports est gratuite.

Je remercie vivement le Conseil Départemental 06, la FFME, tous les acteurs professionnels et bénévoles qui permettent à cette manifestation de perdurer à travers les richesses du Valdeblore, sans oublier notre personnel communal et l'office de tourisme.

Fernand BLANCHI
Maire de Valdeblore

Vice-Président de la Métropole Nice Côte d'Azur



Les 8^{èmes} Journées Verticales du Département sont aujourd'hui plus que jamais la vitrine d'une vallée qui dessine son futur au travers de structures telles que le Pôle Montagne, la Cascade de glace, le centre de Trail, autant de lieux qui valorisent l'exceptionnel patrimoine naturel des Alpes du Sud.

Cette nouvelle édition vous permettra de découvrir l'ensemble des pratiques de pleine nature avec un éventail d'activités comme, l'escalade, le parapente (cette année réservé aux personnes en situation de handicap), la spéléo, le biathlon, l'acrobranche, la descente en rappel, les parcours d'orientation, la randonnée ainsi que différents ateliers de découverte sur la flore, la faune etc...

Nous vous attendons pour partager ces petits instants qui font de grands souvenirs.

Jean-Luc BELLARD
Fédération Française Montagne Escalade
Président du Comité Départemental Alpes-Maritimes



Renseignements :

www.departement06.fr

Inscriptions :

Comité Départemental des Alpes-Maritimes
Fédération Française de la Montagne et de l'Escalade

www.ffme.fr/cd/06

Tél : 06 98 95 98 34



Transport :

En covoiturage

www.equipage06.fr



En bus

Ligne 730 Saint-Martin-Vésubie

Ligne 746 La Colmiane

Tél : 08 00 06 01 06

www.departement06.fr

Hébergement - Restauration

www.colmiane.com - Tél : 04 93 23 25 90



Le Département des Alpes-Maritimes et le Comité Départemental Montagne Escalade vous présentent les

JOURNÉES VERTICALES DU DÉPARTEMENT
les 6 et 7 juin 2015
La Colmiane-Valdeblore
Le Boréon
Saint-Martin-Vésubie

© Département06 - * Sous présentation du passeport Journées Verticales - Document imprimé sur du papier PEFC issu des forêts bien gérées.

Animations gratuites pour tous.
Renseignements : www.departement06.fr
Inscriptions sur : www.ffme.fr/cd/06 • Tél. 06 98 95 98 34

Escalade • Descente en rappel • Via ferrata • Colmiane Forest • Slackline
Randonnée • Dernière manche du Challenge jeunes escalade Patrick Berhault
Parc Alpha • Fauteuil tout terrain • Tyrolienne •

Samedi 6 juin 2015

• SITE NATUREL D'ESCALADE GUY-DUFOUR

Escalade

De 10 h à 18 h. Public : 7 ans et plus.

Rappel

De 10 h à 18 h. Public : 7 ans et plus.

• COL DE LA COLMIANE

Parapente *

Public : Personnes en situation de handicap.
Sur réservation.

Premiers secours

De 10 h à 18 h. Tout public.

Laby-O (course d'orientation + challenge)

De 10 h à 18 h. Tout public.

Cascade de glace artificielle

De 10 h à 18 h. Public : à partir de 10 ans.

Fauteuil tout terrain Cimgo *

À 10 h, 13 h et 15 h. Public : personnes en situation de handicap - Sur réservation.

Spéléodrome

De 10 h à 18 h. Public : à partir de 8 ans.

NOUVEAU – Parcours mini-accro

De 10 h à 18 h. Public : à partir de 4 ans.

Via ferrata *

Départs 10 h et 14 h. Public : à partir de 1,40 m.

Biathlon laser

De 10 h à 18 h. Tout public.

Slackline

De 10 h à 18 h. Tout public. Démonstrations 11 h et 15 h. Jumpline et Longline.

Randonnée patrimoine *

Départs 10 h, 13 h et 16 h. Tout public.
Sur réservation.

Colmiane Forest

De 10 h à 18 h. Public : A partir de 1,10 m :
Parcours découverte, à partir de 1,30 m :
Parcours family.

Escalade

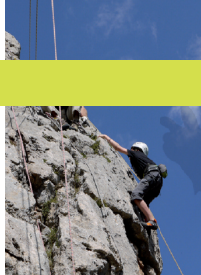
De 10 h à 18 h. Public : 6 ans et plus.

Stand – Professionnels – Artisans

De 10 h à 18 h. Productions locales, essais de matériel

Deltaplane

Démonstration.



• LYCÉE DE LA MONTAGNE – LA BOLLINE

Structure artificielle d'escalade

De 10 h à 17 h. Public : à partir de 6 ans.

Dernière manche du Challenge jeunes escalade Patrick Berhault *

De 9 h à 16 h. à partir de 7 ans.
Sur inscription.

Remise des prix du challenge ski alpinisme o6 et du challenge escalade jeunes Patrick Berhault

À 16 h 30, Halle du Clôt.

• LE BORÉON

Centre Alpha

De 10 h à 17 h. Tout public. Valider 3 activités sur le passeport pour l'accès gratuit.

Escalade

De 10 h à 18 h. Public : 6 ans et plus.

Tyrolienne

De 10 h à 18 h. Public : à partir de 6 ans.

Randonnée nocturne *

À partir de 17 h. Public : à partir de 12 ans.
Sur réservation.

Dimanche 7 juin 2015

• SITE NATUREL D'ESCALADE GUY-DUFOUR

Escalade

De 10 h à 18 h. Public : 7 ans et plus.

Rappel

De 10 h à 18 h. Public : 7 ans et plus.

• COL DE LA COLMIANE

Parapente *

Public : Personnes en situation de handicap.
Sur réservation.

Premiers secours

De 10 h à 18 h. Tout public.

Laby-O (course d'orientation + challenge)

De 10 h à 18 h. Tout public.

Cascade de glace artificielle

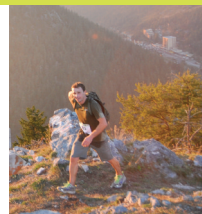
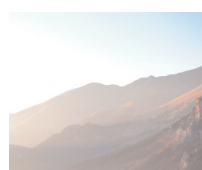
De 10 h à 18 h. Public : à partir de 10 ans.

Fauteuil tout terrain Cimgo *

À 10 h, 13 h et 15 h. Public : personnes en situation de handicap -
Sur réservation.

Spéléodrome

De 10 h à 18 h. Public : à partir de 8 ans.



NOUVEAU – Parcours mini-accro

De 10 h à 18 h. Public : à partir de 4 ans.

Randonnée patrimoine *

Départs 10 h, 13 h et 16 h. Tout public.
Sur réservation.

Via ferrata *

Départs 10 h et 14 h. Public : à partir de 1,40 m.

Biathlon laser

De 10 h à 18 h. Tout public.

Slackline

De 10 h à 18 h. Tout public. Démonstrations 11 h et 15 h. Jumpline et Longline.

Randonnée familiale *

Départs 9 h. Public : à partir de 6 ans.
Sur réservation.

Colmiane Forest

De 10 h à 18 h. Public : A partir de 1,10 m :
Parcours découverte, à partir de 1,30 m :
Parcours family.

Escalade

De 10 h à 18 h. Public : 6 ans et plus.

Stand – Professionnels – Artisans

De 10 h à 18 h. Productions locales, essais de matériel

Deltaplane

Démonstration.

• LE BORÉON

Centre Alpha

De 10 h à 17 h. Tout public. Valider 3 activités sur le passeport pour l'accès gratuit.

Escalade

De 10 h à 18 h. Public : 6 ans et plus.

Tyrolienne

De 10 h à 18 h. Public : à partir de 6 ans.

• SAINT-MARTIN-VÉSUBIE

Structure artificielle d'escalade

De 10 h à 17 h. Public : à partir de 6 ans.

Challenge escalade de vitesse

Battez les records de l'édition 2014 et gagnez des lots.

Randonnée sportive *

Départs 9 h. Public : à partir de 12 ans. Sur réservation.

Animations gratuites et accessibles à tous sur présentation du passeport délivré sur le stand du Département des Alpes-Maritimes. Navettes gratuites entre le col de la Colmiane et le site de Dufour.

* Inscriptions sur : www.ffme.fr/cd/o6

