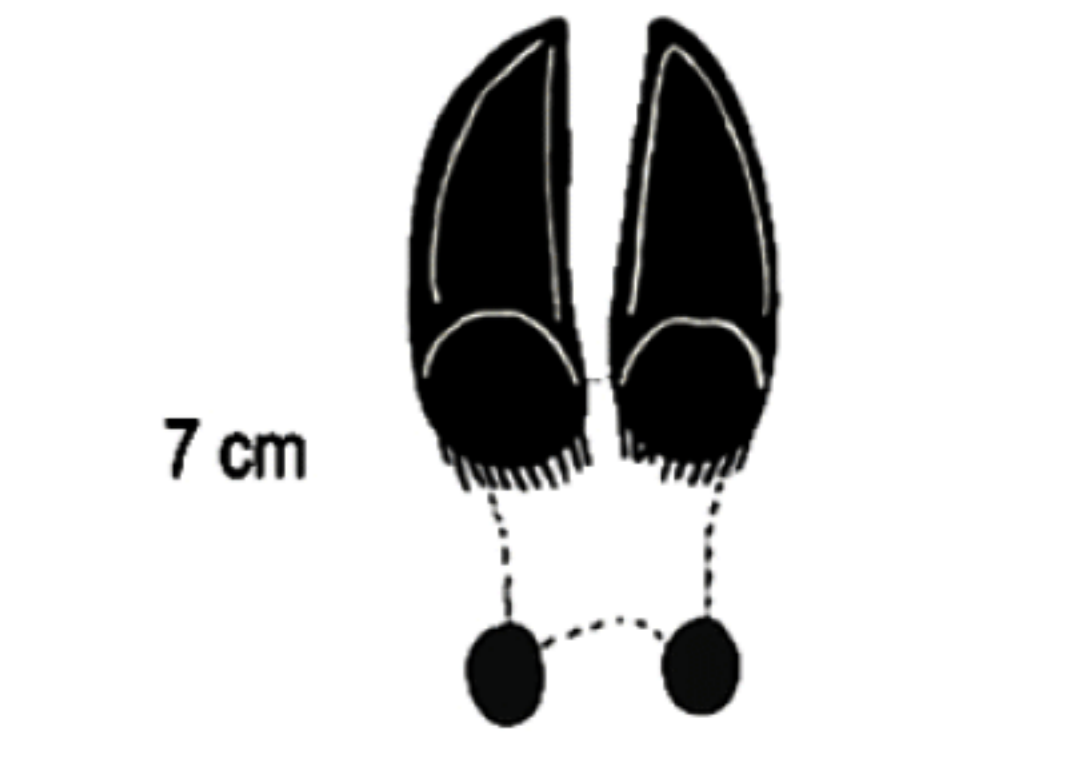
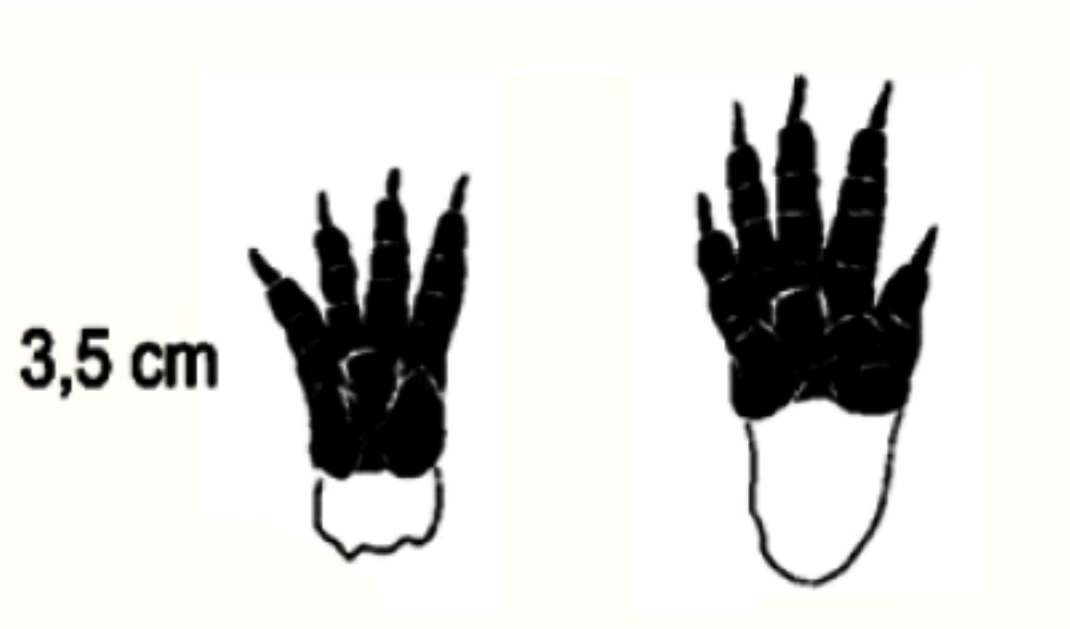
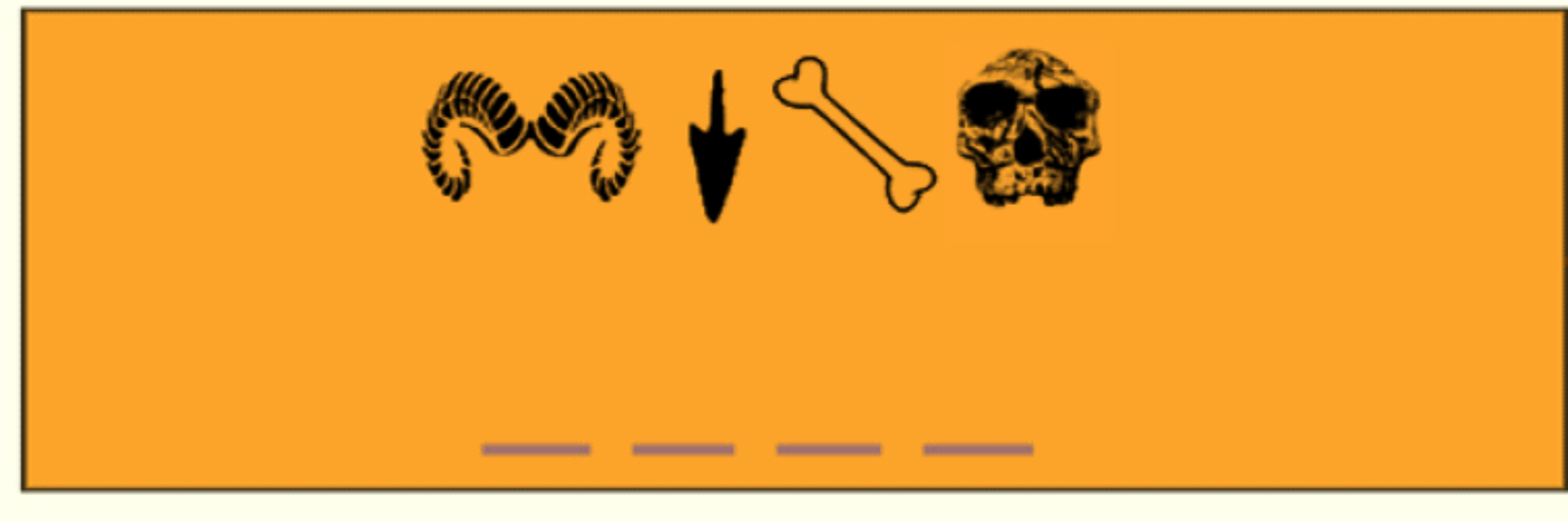
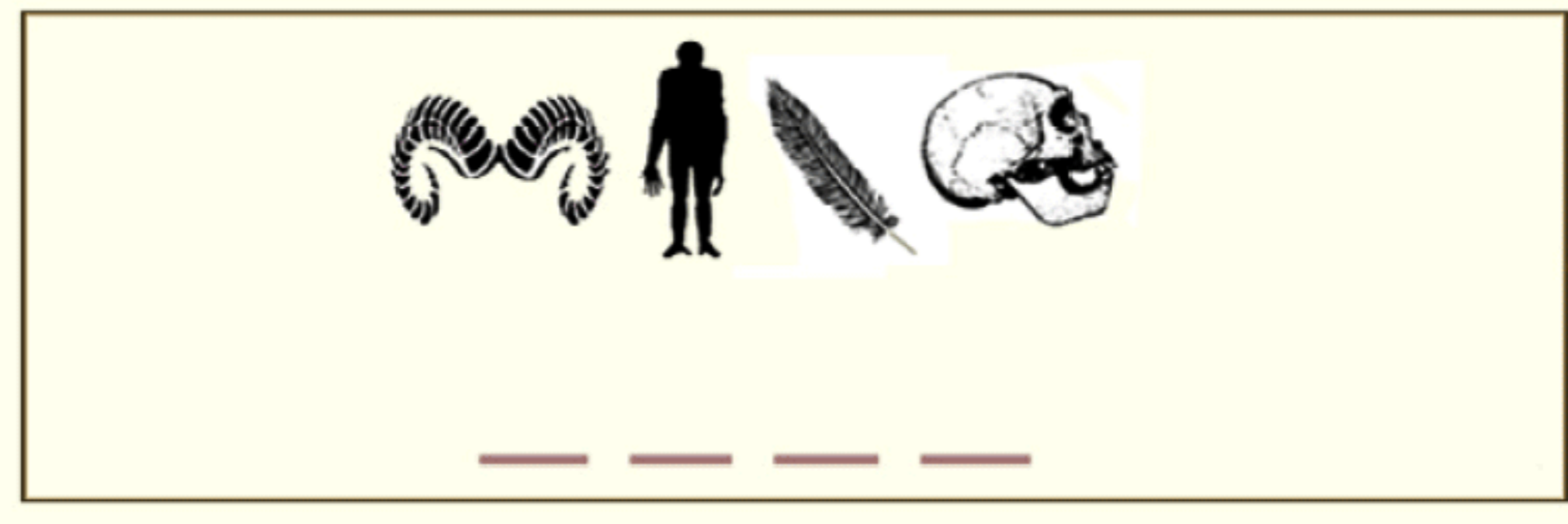
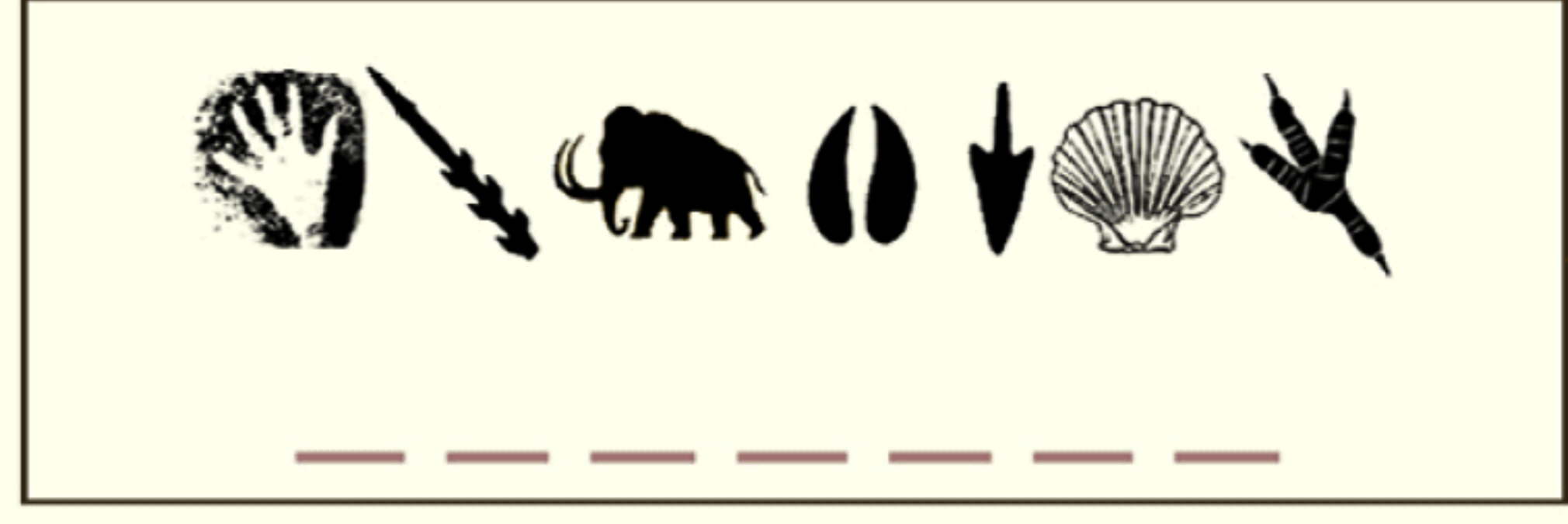
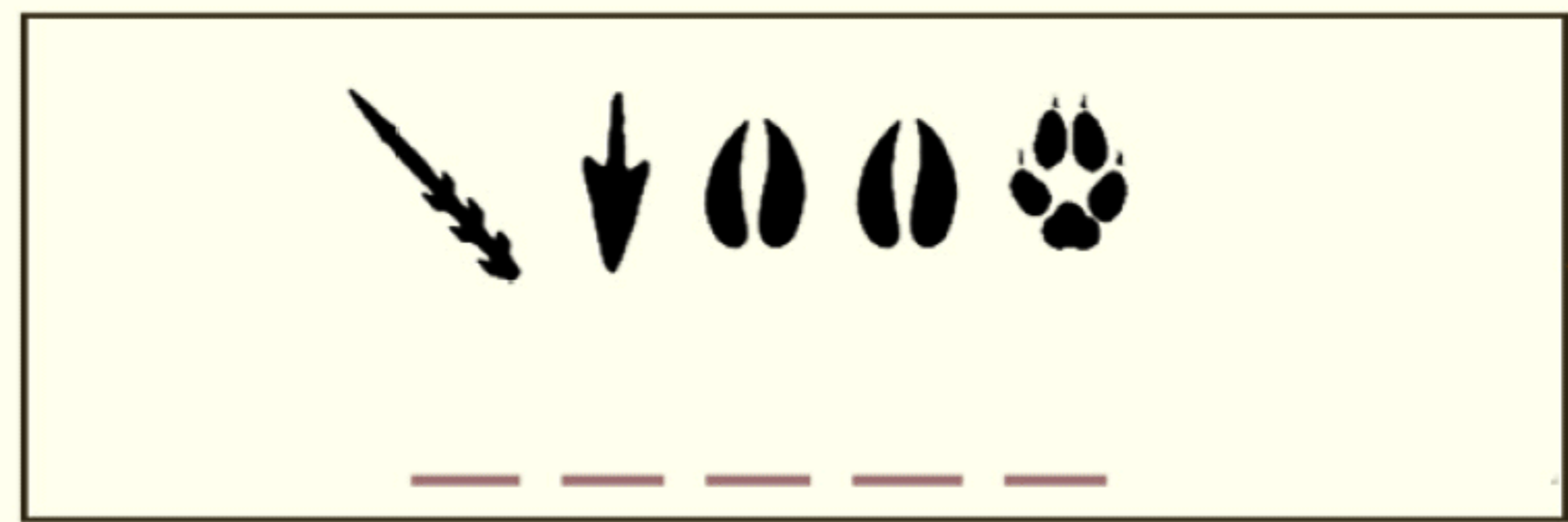
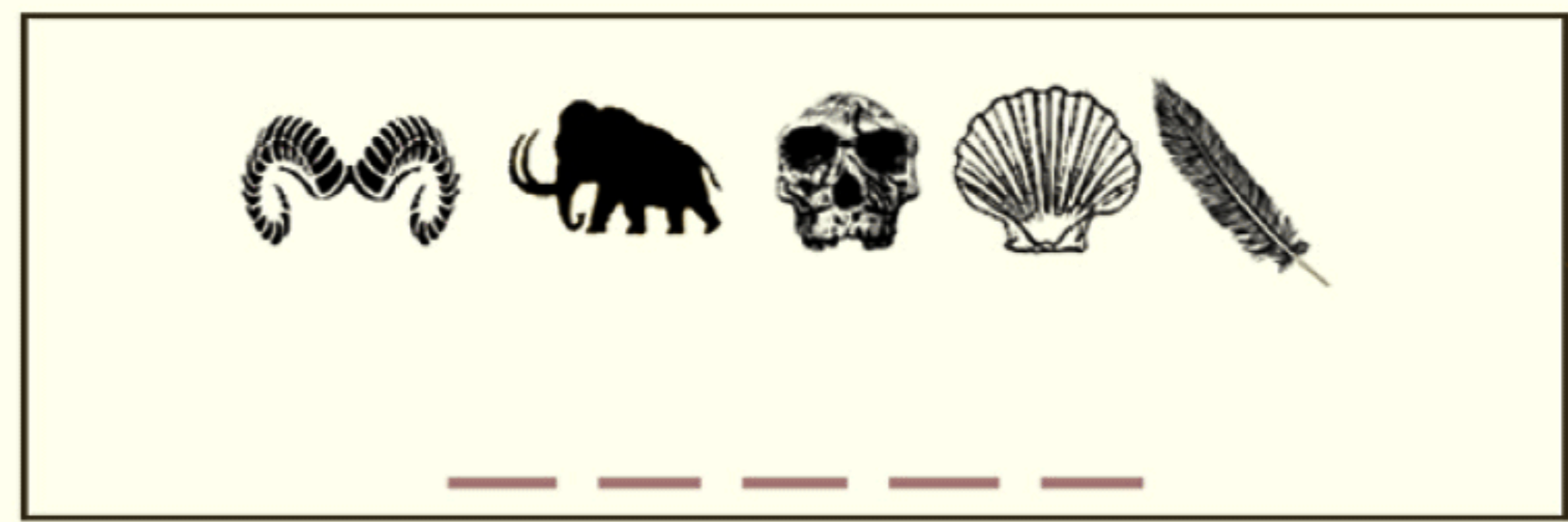




Je suis omnivore mais mon alimentation se compose principalement de végétaux. Je suis trapue et mesure entre 45 cm et 65 cm dressée sur mes pattes arrière. Je pousse un cri strident pour donner l'alerte. Je vis dans les steppes avant d'investir le milieu montagnard suite au changement climatique. J'ai des moustaches qui me permettent de me repérer dans mon terrier où j'hiberne dès le mois d'octobre.



Je suis un herbivore au pelage roux ardent. Je mesure jusqu'à 150 cm au garrot et pèse en moyenne 150 kg. On me trouve dans les grandes prairies, aux abords des forêts et dans les montagnes. À l'inverse de ma femelle, je porte de grands bois ressemblant à des branches. Je suis le gibier préféré de l'Homme du Lazaret.



Je mesure environ 75 cm au garrot. Mon poil est gris et mon museau pointu. On me rencontre dans les steppes, mais je m'adapte à de multiples milieux. Je suis capable de me déplacer sur de longues distances. Je suis un carnivore chassant en meute.

a	b	c	d	e	f	g	h	i	j	k	l	m

DÉCRYPTOPATTE

Aide-toi de l'alphabet du Décryptopatte pour trouver les noms des animaux ainsi que les différentes familles d'empreintes, et relie les animaux à leurs types de pattes.

Une empreinte avec 5 doigts

Une empreinte avec 4 doigts

Deux empreintes
4 doigts à l'avant
5 doigts à l'arrière

Empreinte avec 4 doigts

Empreinte avec 2 doigts

Empreinte avec griffes

Empreinte sans griffes
(rentrées)



DÉFINITIONS DES EMPREINTES

Celles qui ne portent que sur l'extrémité des doigts élargis en munies de griffes et sur la paume, donnant une trace divisée en plusieurs parties plus ou moins garnies de poils. Ces empreintes sont caractéristiques des carnivores.



Celles qui sont munies de longs doigts reposant en totalité sur le sol et qui donnent à la trace une forme de ouverte. Ces empreintes sont typiques des insectivores et des rongeurs.



Celles dont les ongles sont transformés en qui entourent l'extrémité des doigts, seule partie touchant le sol. Ces empreintes sont caractéristiques des herbivores.



n	o	p	q	r	s	t	u	v	w	x	y	z