



# PLAN MOBILITÉ 2028

LE DÉPARTEMENT DES ALPES-MARITIMES  
INVESTIT POUR L'AVENIR  
DE SON TERRITOIRE



## EN CHIFFRES

**1705 KM**

de réseau routier départemental

**94**

tunnels

**918**

ouvrages d'art

**15**

parkings de covoiturage réalisés

## LES OBJECTIFS À 2028



**PRÉSERVER**

le patrimoine routier



**DÉVELOPPER**

les innovations



**MODERNISER**

le réseau routier



**CONTRIBUER AUX PROJETS**

de développements des  
transports en commun



**500 MILLIONS D'€**

d'investissement à l'horizon 2028 dont :

**376 Millions d'€**

pour les infrastructures routières

**28 Millions d'€**

pour le tunnel de Tende

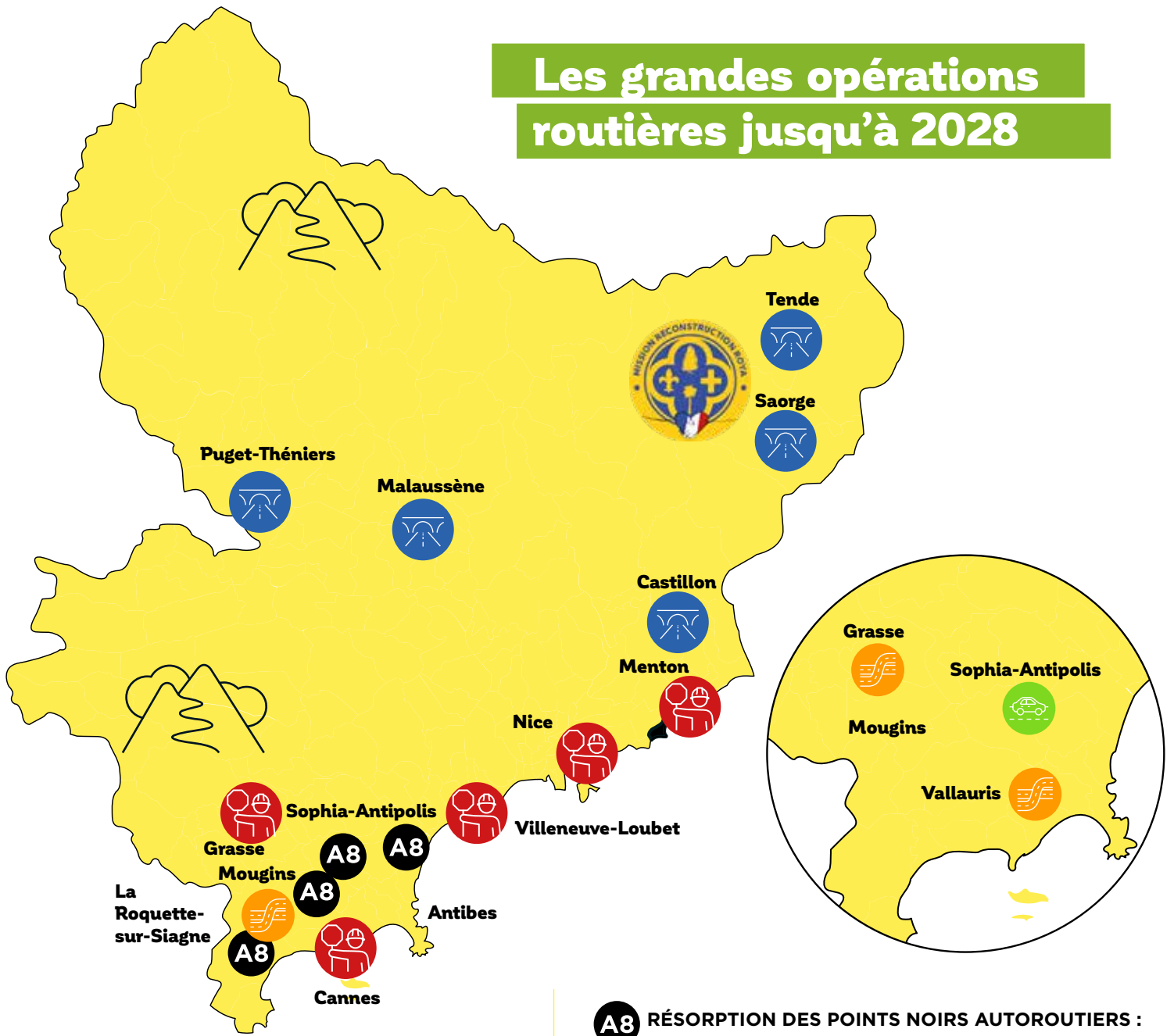
**45 Millions d'€**

pour les aménagements cyclables

**50 Millions d'€**

pour la Ligne Nouvelle Provence Côte d'Azur

# Les grandes opérations routières jusqu'à 2028



## GRANDES OPÉRATIONS ROUTES DÉPARTEMENTALES : 54.2 MILLIONS D'€

- Grasse RD 6185 : Echangeur la Paoute ;
- Vallauris RD 6107 : Déviation de Vallauris ;
- La Roquette-sur-Siagne RD 1009 : liaison intercommunale de la Siagne.



## GRANDS OUVRAGES : 64.9 MILLIONS D'€

- Sécurisation des tunnels de Castillon, de Mescla / Reveston à Mallaussène, et des tunnels de St Roch à Saorge ;
- Reconstruction du pont de la Trinité RD 6202 à Puget-Théniers ;
- Tunnel de Tende.



## RECONSTRUCTION DES VALLÉES : 180 MILLIONS D'€

- Secteurs Haut Var et Préalpes Ouest ;
- Vallée de la Roya



## RÉSORPTION DES POINTS NOIRS AUTOROUTIERS : 14.5 MILLIONS D'€

- Diffuseur n°41 les Tourrades à Mandelieu-la-Napoule ;
- Etude d'un échangeur aux Breguières à Mougins ;
- Diffuseur de Mougins n°42 ;
- Aménagement d'une voie réservée au Car à Haut Niveau de Service entre Villeneuve-Loubet et Antibes ;



## AMÉLIORATION DE LA DESERTE DE LA TECHNOPOLE SOPHIA-ANTIPOLIS : 70 MILLIONS D'€



## AMÉLIORATIONS DES CONDITIONS DE CIRCULATION : 20,9 MILLIONS D'€

- Secteur Cannes-Grasse ;
- Secteurs Vallauris, Villeneuve-Loubet, Roquefort-les-Pins ;
- Nice est / Vallées des Paillons ;
- Secteur de Menton : bretelle A8 Beausoleil